

AluRoad gen2

IK08

IP66



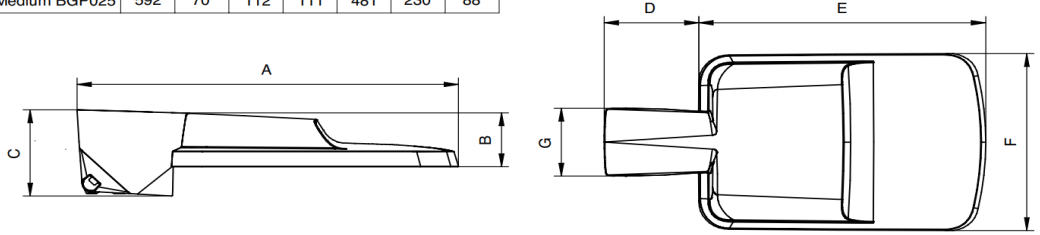
PHILIPS



Nome	AluRoad gen2
Modelli - Taglie	Mini BGP020, Medium BGP025
Gamma	Mini BGP020 => da 2403 lm (15,6W) a 5916 klm (39W)
Lumen Sistema (±7%) / Potenza Sistema (±10%)	Medium BGP025 => da 6960 lm (44W) a 12470 lm (82W)
Efficienza Sistema (lm/W)	BGP020 (versione /740): fino a 158 lm/W
	BGP025 (versione /740): fino a 163 lm/W
	BGP020 (versione /730): fino a 151 lm/W
	BGP025 (versione /730): fino a 154 lm/W
Temperatura di Colore (K)	4000 K (NW) o 3000 K (WW)
Indice di Resa Cromatica	CRI > 70
Tolleranza iniziale CCT	4 step MacAdam
Durata di vita	Min L90B10 = 100.000 ore (Ta = 25°C)
	Driver: 100.000 ore con failure rate del 10%
Distibuzioni fotometriche / ottiche	Ottiche dedicate per applicazioni stradali
	Distribuzione Media (DM), Distribuzione Larga (DW), Distribuzione Stretta (DN)
	Vano ottico protetto da vetro piano di chiusura.
Range temperatura operativa	da -40 °C a +50°C
Classe isolamento elettrico	Classe II
Grado di protezione IK	IK08
Grado di protezione IP	IP66
Protezione sovratensioni	Modo Comune (CM): 10 kV L/N - EQUI acc. EN61547; 8kV acc. IEC61000-4-5
	Modo Differenziale (DM): 6 kV L-N acc. IEC61000-4-5
Materiali / Finitura	Corpo : Pressofusione di alluminio a basso contenuto di Rame (EN-AC 47100)
	Verniciatura a polvere poliesteri, colore Grigio Chiaro (RAL 7035)
	Copertura ottica: vetro piano temprato, spessore 5mm
	Lenti: PMMA
Dimensioni apparecchio (mm)	Mini BGP020: 447 x x 230 x 112 (escluso attacco palo integrato: 334,5 x 230 x 70)
(L x W x H)	Medium BGP025: 592 x 230 x 112 (escluso attacco palo integrato: 479,5 x 230 x 70)
Peso (kg)	Mini BGP020: 3,4 kg
	Medium BGP025: 4,4 Kg
Driver	Xitanium LED drivers
	- Xi LP: Lite Prog
	- Xi FP: Full Prog (opzionale)
	- Xi SR: Sensor Ready (opzionale), D4i compliant
Fattore di Potenza	> 0,9
Tensione d'Ingresso	220-240 V / 50-60 Hz
Dimmerazione	Automatica con sistema Stand-alone "DynaDimmer" a mezzanotte virtuale. Profili std DDF2 - DDF243
	Centralizzata da Quadro con sistema Coded Mains (solo con driver Xi FP)
	DALI (solo con driver Xi FP)
	Socket Zhaga Book 18 (solo con driver Xi SR) - Apparecchio certificato ZD4i
Regolazione	CLO (Constant Light Output)
Opzioni	MSP: Marine Salt Protection - rivestimento superficiale anti-corrosione per ambienti con atmosfera salina
	SPD: Surge Protection Device. Protezione 10 KV
Installazione apparecchio	Testa Palo: diam. 60-76mm - Ingresso Laterale: diam. 48-60mm
Tilt meccanico	Angolo tilt standard per installazione testa palo: 0°
	Attacco laterale: da 0° a -15° (angolo inclinazione regolabile a passi di 5°)
Aperura apparecchio	versione FG-TO: viti a farfalla per apertura senza utensili
	versione base: viti Torx per apertura con utensili
Cablaggio	Morsettiera tipo Push-in a 2 vie per cavi fino a (2x2,5 mmq), Pressacavo IP68 taglia M20
Certificazioni	CE - ENEC - ENEC+
Imballo	imballo in cartone riciclato

Disegni Dimensionali

Dimensions in [mm]							
Luminaire	A	B	C	D	E	F	G
Mini BGP020	447	70	112	111	334	230	88
Medium BGP025	592	70	112	111	481	230	88



Lumen/Power Table
Versione Mini BGP020



Tipo	CCT (K)	Flusso LED (lm)	Flusso Sistema (lm)	Potenza Sistema (W)	lm/W
BGP020 LED27/740 DM	4000	2700	2403	15,6	154
BGP020 LED27/740 DN	4000	2700	2403	15,6	154
BGP020 LED27/740 DW	4000	2700	2376	15,6	152
BGP020 LED34/740 DM	4000	3400	3026	19,2	158
BGP020 LED34/740 DN	4000	3400	3026	19,2	158
BGP020 LED34/740 DW	4000	3400	2992	19,2	156
BGP020 LED40/740 DM	4000	4000	3560	22,5	158
BGP020 LED40/740 DN	4000	4000	3560	22,5	158
BGP020 LED40/740 DW	4000	4000	3520	22,5	156
BGP020 LED51/740 DM	4000	5000	4400	28,5	154
BGP020 LED51/740 DN	4000	5000	4400	28,5	154
BGP020 LED51/740 DW	4000	5000	4350	28,5	153
BGP020 LED60/740 DM	4000	6000	5280	34	155
BGP020 LED60/740 DN	4000	6000	5280	34	155
BGP020 LED60/740 DW	4000	6000	5220	34	154
BGP020 LED69/740 DM	4000	6800	5916	39	152
BGP020 LED69/740 DN	4000	6800	5916	39	152
BGP020 LED69/740 DW	4000	6800	5916	39	152

Tipo	CCT (K)	Flusso LED (lm)	Flusso Sistema (lm)	Potenza Sistema (W)	lm/W
BGP020 LED27/730 DM	3000	2700	2403	16,2	148
BGP020 LED27/730 DN	3000	2700	2403	16,2	148
BGP020 LED27/730 DW	3000	2700	2376	16,2	147
BGP020 LED34/730 DM	3000	3400	3026	20	151
BGP020 LED34/730 DN	3000	3400	3026	20	151
BGP020 LED34/730 DW	3000	3400	2992	20	150
BGP020 LED40/730 DM	3000	4000	3560	23,5	151
BGP020 LED40/730 DN	3000	4000	3560	23,5	151
BGP020 LED40/730 DW	3000	4000	3520	23,5	150
BGP020 LED51/730 DM	3000	5000	4400	30	147
BGP020 LED51/730 DN	3000	5000	4400	30	147
BGP020 LED51/730 DW	3000	5000	4350	30	145
BGP020 LED60/730 DM	3000	6000	5220	35,5	147
BGP020 LED60/730 DN	3000	6000	5220	35,5	147
BGP020 LED60/730 DW	3000	6000	5220	35,5	147
BGP020 LED69/730 DM	3000	6800	5916	41,5	143
BGP020 LED69/730 DN	3000	6800	5916	41,5	143
BGP020 LED69/730 DW	3000	6800	5916	41,5	143

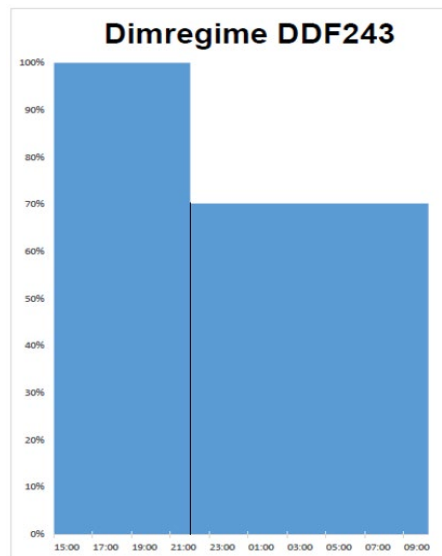
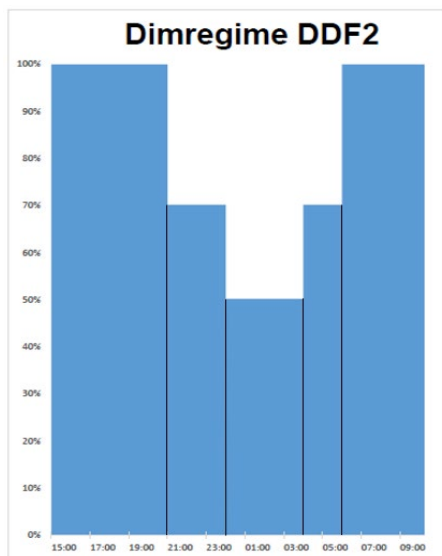
Lumen/Power Table
Versione Medium BGP025



Tipo	CCT (K)	Flusso LED (lm)	Flusso Sistema (lm)	Potenza Sistema (W)	lm/W
BGP025 LED80/740 DM	4000	8000	6960	44	158
BGP025 LED80/740 DN	4000	8000	7040	44	160
BGP025 LED80/740 DW	4000	8000	6960	44	158
BGP025 LED91/740 DM	4000	9000	7830	50	157
BGP025 LED91/740 DN	4000	9000	7920	50	158
BGP025 LED91/740 DW	4000	9000	7830	50	157
BGP025 LED100/740 DM	4000	10000	8700	54	161
BGP025 LED100/740 DN	4000	10000	8800	54	163
BGP025 LED100/740 DW	4000	10000	8700	54	161
BGP025 LED113/740 DM	4000	11500	9890	62	160
BGP025 LED113/740 DN	4000	11500	10005	62	161
BGP025 LED113/740 DW	4000	11500	9890	62	160
BGP025 LED130/740 DM	4000	13000	11180	71	157
BGP025 LED130/740 DN	4000	13000	11310	71	159
BGP025 LED130/740 DW	4000	13000	11180	71	157
BGP025 LED147/740 DM	4000	14500	12325	82	150
BGP025 LED147/740 DN	4000	14500	12470	82	152
BGP025 LED147/740 DW	4000	14500	12325	82	150

Tipo	CCT (K)	Flusso LED (lm)	Flusso Sistema (lm)	Potenza Sistema (W)	lm/W
BGP025 LED80/730 DM	3000	8000	6960	46	151
BGP025 LED80/730 DN	3000	8000	7040	46	153
BGP025 LED80/730 DW	3000	8000	6960	46	151
BGP025 LED91/730 DM	3000	9000	7740	53	146
BGP025 LED91/730 DN	3000	9000	7830	53	148
BGP025 LED91/730 DW	3000	9000	7740	53	146
BGP025 LED100/730 DM	3000	10000	8600	58	148
BGP025 LED100/730 DN	3000	10000	8700	58	150
BGP025 LED100/730 DW	3000	10000	8600	58	148
BGP025 LED113/730 DM	3000	11500	9890	65	152
BGP025 LED113/730 DN	3000	11500	10005	65	154
BGP025 LED113/730 DW	3000	11500	9890	65	152
BGP025 LED130/730 DM	3000	13000	11050	75	147
BGP025 LED130/730 DN	3000	13000	11180	75	149
BGP025 LED130/730 DW	3000	13000	11050	75	147
BGP025 LED147/730 DM	3000	14500	12325	86	143
BGP025 LED147/730 DN	3000	14500	12470	86	145
BGP025 LED147/730 DW	3000	14500	12325	86	143

Profili di dimmerazione DynaDimmer
(dimmerazione automatica con mezzanotte virtuale)



da	a	% flusso
ON	21:00	100%
21:00	0:00	70%
0:00	4:00	50%
4:00	6:00	70%
6:00	OFF	100%

da	a	% flusso
ON	22:00	100%
22:00	OFF	70%